



Ascentac OLM300 系列為光損耗計，結合光源 (OLS)、光功率計 (OPM) 與可見光源故障定位器 (VFL) 三項功能，提供高穩定度光源輸出、高精度光功率與光損耗量測，適用於單模及多模光纖。

## 光損耗計

### Ascentac OLM 300

光源、光功率計、可見光源故障定位器，三種功能一次擁有，並結合創新的鏈路彎曲偵測功能。

#### 特色

- 三合一，結合光源、光功率計與可見光源故障定位器
- 測試接頭可直接更換
- 波長自動識別，亦可遠端切換波長
- 雙向鏈路損耗測試，可讀取遠端量測數值
- 線路狀況分析，如：彎曲，Bending 指示顯示於螢幕左下方
- 紀錄量測資訊，透過 USB 連接上傳至電腦
- 1000 筆量測資訊儲存空間
- 符合建築物內外電信設備設置技術規範 CLE-EL 3600-9

#### 應用

- 鏈路損耗量測
- FTTx 單心雙向線路損耗量測

## 描述

Ascentac OLM300 系列除具備遠端波長識別及切換之功能，亦可執行雙向自動損耗量測，使用者可讀取遠端量測值，單人即可完成量測作業，提升測試效率。此損耗計可自動分析線路狀況，當量測數值低於用戶自設門限值，或光纖鏈路彎曲，螢幕上會顯示 Low Power 及 Bending 之指示。

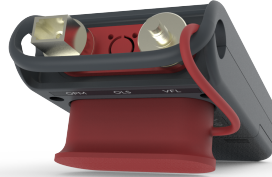
Ascentac OLM300 系列可儲存測試結果，儲存空間高達一千筆，且可藉 USB 將結果傳輸至電腦製作報表。其電源省電之設計，確保此損耗計可連續使用超過二十五小時。四顆四號乾電池或充電電池皆可供電。

## 外觀

- 2.4 吋室外增強型 TFT 彩色 LCD 螢幕，背光功能使其適用於各種環境
- 通過 / 未通過 LED 指示燈，用戶可自設門限值
- 掛繩孔設計
- 適用工業標準光纖轉換接頭，可拆除，便於清潔



- 防塵帽保護光纖端面，另可作為支架

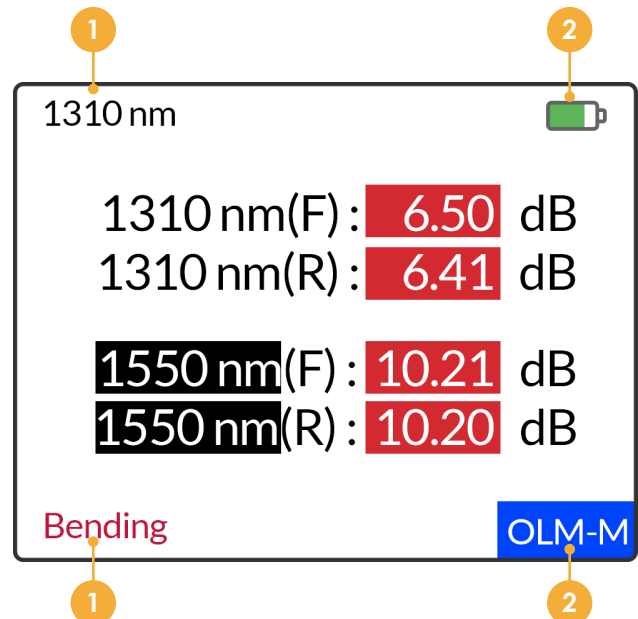


- 操作簡易的直覺式介面
- 四顆四號乾電池，容易取得；或可重複充電電池，經濟且環保



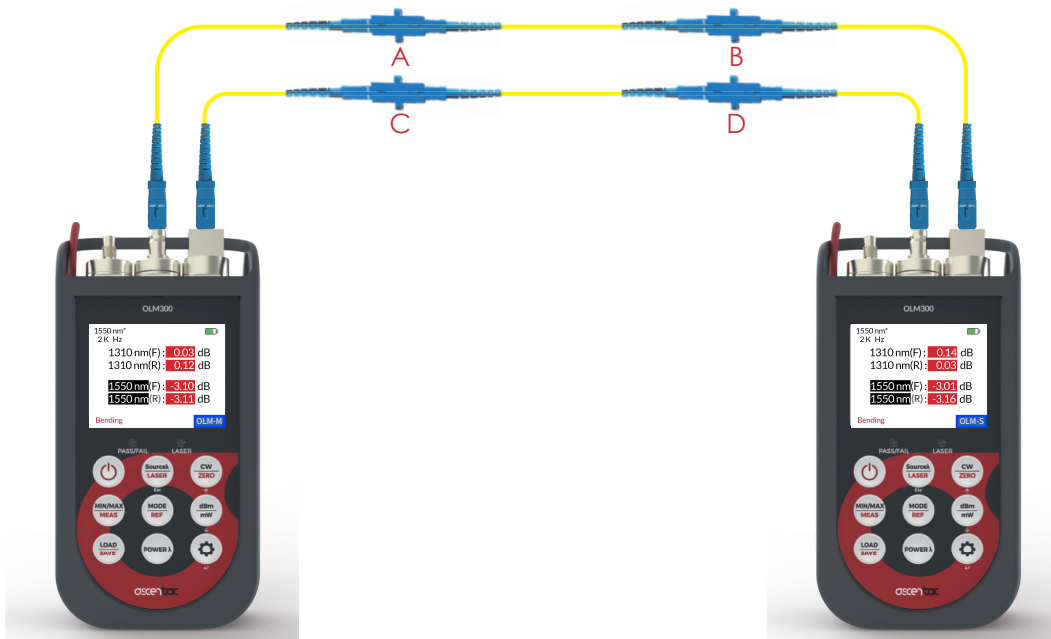
## 測試畫面

- 波長
- 電量指示
- 線路狀況異常指示
- 功能模式指示
  - OPM：光功率計
  - OLS：光源
  - OLM-M：光損耗計 - 主端
  - OLM-S：光損耗計 - 從端



## OLM300 應用時機

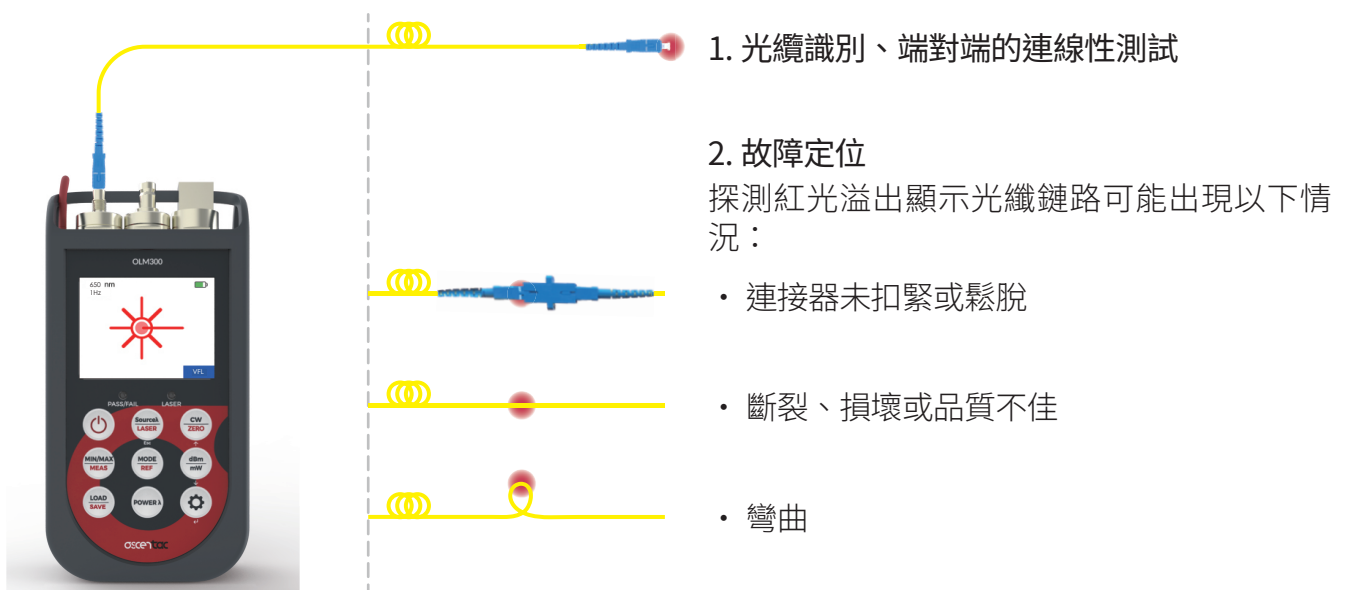
光損耗量測  
雙向測試 (A-B 及 D-C 方向)。



主控端 (Master)

從端 (Slave)

## OLM300 內建可見光源故障定位器應用時機



## 規格

### OPM 光功率計

|              |                                                                                                                                          |
|--------------|------------------------------------------------------------------------------------------------------------------------------------------|
| 量測功率範圍 (dBm) | 雙埠 <sup>1</sup> : +6 至 -70 或 +26 至 -50<br>單埠 <sup>2</sup> : +9 至 -65 或 +26 至 -45                                                         |
| 探測器類型        | InGaAs                                                                                                                                   |
| 精確度 (dB)     | ≤ ± 5 % 或 ≤ ± 0.25 dB (@ -10dBm 或 -20dBm)                                                                                                |
| 線性度 (dB)     | ≤ ± 0.1                                                                                                                                  |
| 解析度 (dB)     | ≤ ± 0.01                                                                                                                                 |
| 波長範圍 (nm)    | 850, 1300, 1310, 1490, 1550, 1625, 1650                                                                                                  |
| 光接頭介面        | 雙埠 <sup>1</sup> : 可替換式 FC、SC、LC、通用接口 2.5mm 或通用接口 1.25mm 光接頭 (可選)<br>單埠 <sup>2</sup> : 出廠時為通用接口 2.5 mm, 可另外選購通用接口 2.5mm 公頭轉 FC、SC 或 LC 母頭 |

### OLS 光源

|            |                                                                                         |              |              |              |              |             |
|------------|-----------------------------------------------------------------------------------------|--------------|--------------|--------------|--------------|-------------|
| 中心波長 (nm)  | 850 ( ± 30)                                                                             | 1300 ( ± 50) | 1310 ( ± 20) | 1490 ( ± 20) | 1550 ( ± 20) | 1625 ( ± 5) |
| 頻譜寬度 (nm)  | ≤ 5                                                                                     |              |              |              |              |             |
| 輸出功率 (dBm) | 雙埠 <sup>1</sup> : ≥ -4<br>單埠 <sup>2</sup> : ≥ -7                                        |              |              |              |              |             |
| 穩定度 (dB)   | ± 0.05 (15 分鐘, 短期)<br>± 0.2 (8 小時, 長期)                                                  |              |              |              |              |             |
| 調變頻率       | CW (連續波)、270Hz、1kHz、2kHz                                                                |              |              |              |              |             |
| 光接頭介面      | 雙埠 <sup>1</sup> 及單埠 <sup>2</sup><br>出廠時皆為通用接口 2.5 mm, 可另外選購通用接口 2.5mm 公頭轉 FC、SC 或 LC 母頭 |              |              |              |              |             |

### VFL 可見光源故障定位器 (可選)

|           |                  |
|-----------|------------------|
| 波長 (nm)   | 650 ± 10 (可見)    |
| 輸出功率 (mW) | 1、10、30、50 (可選)  |
| 調變頻率      | CW (連續波)、1Hz、2Hz |
| 距離 (公里)   | > 5              |
| 光接頭介面     | 通用接口 2.5mm       |

### 螢幕

2.4 吋超高亮度 TFT 彩色 LCD 螢幕, 具背光功能。

### 電源

四顆四號乾電池或可重複充電鎳氫電池  
AC 電源輸入: 100-240VAC, 50 至 60Hz

|                                          |      |
|------------------------------------------|------|
| 電池續航能力 (小時)<br>(背光功能開啟 -LOW)<br>(OPM 模式) | > 25 |
|------------------------------------------|------|

### 環境

|           |             |
|-----------|-------------|
| 工作溫度 (°C) | -10 至 +60   |
| 儲存溫度 (°C) | -30 至 +70   |
| 相對溼度 (%)  | 5 至 95, 無凝結 |

### 資料儲存

|      |        |
|------|--------|
| 儲存空間 | 1000 筆 |
| 資料輸出 | USB 介面 |

### 尺寸與重量

|                     |               |
|---------------------|---------------|
| 尺寸 (高 x 寬 x 深) (公釐) | 150 x 75 x 30 |
| 重量 (克) (含電池)        | 約 250         |

### 標準配件

儀器、四號電池四顆、收納保護包、肩背帶、保固一年

### 國際認證



附註: 1. 雙埠: 光源及光功率計各一埠  
2. 單埠: 光源及光功率計合併於一埠

## 訂購資訊

OLM 01-0 X 3 XX + A0-001 XX

### 型式

- A: 雙埠 (光源及光功率計各一埠)
- B: 單埠 (光源及光功率計合併於一埠)

### 光源中心波長 & 光功率計量測功率範圍

- 雙埠: 可選 01 至 07 或 41 至 47
- 單埠: 可選 21 至 27 或 61 至 67

- 01: 850nm & 1300nm, +6dBm 至 -70dBm
- 02: 1310nm & 1490nm, +6dBm 至 -70dBm
- 03: 1310nm & 1550nm, +6dBm 至 -70dBm
- 04: 1310nm & 1625nm, +6dBm 至 -70dBm
- 05: 1490nm & 1550nm, +6dBm 至 -70dBm
- 06: 1490nm & 1625nm, +6dBm 至 -70dBm
- 07: 1550nm & 1625nm, +6dBm 至 -70dBm

- 21: 850nm & 1300nm, +9dBm 至 -65dBm
- 22: 1310nm & 1490nm, +9dBm 至 -65dBm
- 23: 1310nm & 1550nm, +9dBm 至 -65dBm
- 24: 1310nm & 1625nm, +9dBm 至 -65dBm
- 25: 1490nm & 1550nm, +9dBm 至 -65dBm
- 26: 1490nm & 1625nm, +9dBm 至 -65dBm
- 27: 1550nm & 1625nm, +9dBm 至 -65dBm

- 41: 850nm & 1300nm, +26dBm 至 -50dBm
- 42: 1310nm & 1490nm, +26dBm 至 -50dBm
- 43: 1310nm & 1550nm, +26dBm 至 -50dBm
- 44: 1310nm & 1625nm, +26dBm 至 -50dBm
- 45: 1490nm & 1550nm, +26dBm 至 -50dBm
- 46: 1490nm & 1625nm, +26dBm 至 -50dBm
- 47: 1550nm & 1625nm, +26dBm 至 -50dBm

- 61: 850nm & 1300nm, +26dBm 至 -45dBm
- 62: 1310nm & 1490nm, +26dBm 至 -45dBm
- 63: 1310nm & 1550nm, +26dBm 至 -45dBm
- 64: 1310nm & 1625nm, +26dBm 至 -45dBm
- 65: 1490nm & 1550nm, +26dBm 至 -45dBm
- 66: 1490nm & 1625nm, +26dBm 至 -45dBm
- 67: 1550nm & 1625nm, +26dBm 至 -45dBm

### 雙埠之光功率計接頭

- 01: 可替換式 FC 光接頭
- 02: 可替換式 SC 光接頭
- 03: 可替換式 LC 光接頭
- 04: 可替換式 通用接口 2.5mm 光接頭
- 05: 可替換式 通用接口 1.25mm 光接頭

\* 雙埠之光源接頭固定為通用接口 2.5mm

\* 單埠之接頭固定為通用接口 2.5mm

## 選購

### 可見光源故障定位器 (VFL) 功能

|          |                            |
|----------|----------------------------|
| A1-01104 | 輸出功率 1mW，光接頭介面為通用接口 2.5mm  |
| A1-01204 | 輸出功率 10mW，光接頭介面為通用接口 2.5mm |
| A1-01304 | 輸出功率 30mW，光接頭介面為通用接口 2.5mm |
| A1-01404 | 輸出功率 50mW，光接頭介面為通用接口 2.5mm |

### 雙埠之光源接頭或單埠之接頭

|          |                      |
|----------|----------------------|
| A0-00121 | 通用接口 2.5mm 公頭轉 FC 母頭 |
| A0-00122 | 通用接口 2.5mm 公頭轉 SC 母頭 |
| A0-00123 | 通用接口 2.5mm 公頭轉 LC 母頭 |

### 雙埠之光功率計接頭

|          |             |
|----------|-------------|
| A0-00101 | 可替換式 FC 光接頭 |
| A0-00102 | 可替換式 SC 光接頭 |
| A0-00103 | 可替換式 LC 光接頭 |
| A0-00104 | 通用接口 2.5mm  |
| A0-00105 | 通用接口 1.25mm |

### USB 電源轉接器

|          |    |
|----------|----|
| A0-00201 | 美規 |
| A0-00202 | 歐規 |
| A0-00203 | 英規 |
| A0-00204 | 澳規 |

### 傳輸線

|          |                   |
|----------|-------------------|
| A0-00301 | Micro USB 轉 USB-A |
|----------|-------------------|

### 光纖跳線

|          |                                  |
|----------|----------------------------------|
| A0-00601 | 單模 9/125--SC/UPC to SC/UPC--2 公尺 |
| A0-00602 | 單模 9/125--SC/UPC to LC/UPC--2 公尺 |
| A0-00603 | 單模 9/125--SC/UPC to ST/UPC--2 公尺 |
| A0-00604 | 單模 9/125--SC/APC to SC/UPC--2 公尺 |
| A0-00605 | 單模 9/125--SC/APC to LC/UPC--2 公尺 |
| A0-00606 | 單模 9/125--SC/APC to SC/APC--2 公尺 |
| A0-00607 | 單模 9/125--FC/UPC to FC/UPC--2 公尺 |

### 光纖清潔棒 (100 支 / 盒)

|          |             |
|----------|-------------|
| 02-0A110 | 1.25mm，非抗靜電 |
| 02-0A120 | 2.5mm，非抗靜電  |
| 02-0B110 | 1.25mm，抗靜電  |
| 02-0B120 | 2.5mm，抗靜電   |

### 光纖清潔帶 (400 次 / 個)

|          |                  |
|----------|------------------|
| 02-00411 | 內帶可更換式清潔帶，單一清潔槽位 |
| 02-00412 | 內帶可更換式清潔帶，雙清潔槽位  |
| 02-00421 | 內帶，單一清潔槽位        |
| 02-00422 | 內帶，雙清潔槽位         |

### 其它

|          |      |
|----------|------|
| A0-00001 | 電池背蓋 |
|----------|------|

範例：OLM 01-0A301 + A0-00101

選購：A1-01104、A0-00121、A0-00101、A0-00201、A0-00301



©版權所屬 2025 亞森特。亞森特有權隨時修改本型錄內容，恕不另行通知。  
本產品功能或規格一經改變，型錄將會隨之更新。

型錄更新版本可造訪亞森特官方網站 <http://www.ascentac.com>。



聯絡我們